

เจาะลึก Technical ตอน กราฟแท่งเทียน (8)

ฉบับนี้ มาดูรูปแบบกลับตัวของแท่งเทียนที่ประกอบด้วยแท่งเทียน 3 แท่งกันบ้างครับ

ก่อนจะไปดูรูปแบบของแท่งเทียน 3 แท่งขอเล่าเรื่องตำแหน่งพิเศษของแท่งเทียนกันก่อนครับ ตำแหน่งที่ว่าคือ ตำแหน่งดาวครับ อย่าเพิ่งงง ลองมาดูกันดีกว่า

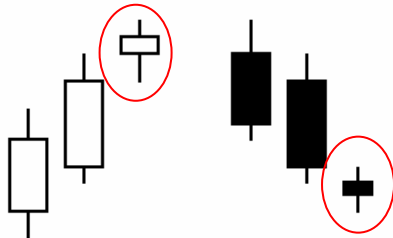
แท่งเทียนรูปดาว หรือ Star Position

ง่าย ๆ ครับ ให้ท่านนั่งลงทูลหันหลังตาขึ้นถึงภาพดาว เดว่าแทบทุกคนคงจะเห็นภาพดาวลึกดวงทอประกายเป็นแฉก ๆ อยู่กลางท้องฟ้า ในยามค่ำคืน



สำหรับแท่งเทียนก็เช่นเดียวกันครับ แท่ง

เทียนที่มีลักษณะคล้ายดาว หรือจะนับว่าเป็น Star Position นั้นคือแท่งเทียนที่เปิด Gap กระโดดขึ้นไปเด่นกว่าแท่งเทียนก่อนหน้า เช่นรูปด้านล่าง



ความเป็น Star นั้นไม่ได้อยู่ที่สีของแท่งเทียน แต่อยู่ที่ตำแหน่งครับ ซึ่งอาจเปิด Gap ขึ้นด้านบน หรือลงด้านล่างก็ได้ขึ้นกับแท่งเทียนชุดก่อนหน้า นอกจากนี้ส่วนของลำตัวก็มีขนาดไม่ใหญ่ให้ภาพของดาว 4 แฉก ถ้าจะให้สวย ก็คือ มีราคาเปิดเท่ากับราคาปิด (ยังจำได้นะครับ จะเป็นรูปกากบาท ที่เรียกว่า Doji) แบบนี้จะเรียกว่า Doji Star ครับ

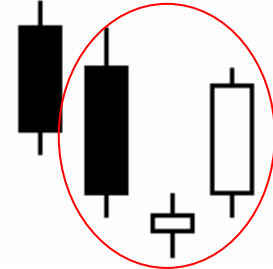
เอาละครับ เมื่อเข้าใจเรื่อง Star กันแล้ว มาดูรูปแบบแท่งเทียนกันเลยดีกว่าครับ

รูปแบบดาวประกายพุก (Morning Star)

ชื่อไทยอาจฟังยากไปหน่อย ปกติเรียกทับศัพท์เลยครับ โดยชื่อก็บอกในตัวแล้วถึง สภาพตอนเช้า ฟากำลังจะสว่าง เปรียบเหมือนกับตลาดที่เพิ่งผ่านช่วงที่มีดมนมา และกำลังจะเข้าสู่ช่วงที่แสงสว่างสดใสอีกครั้ง รูปแบบนี้จึงเป็นรูปแบบการกลับตัวจากแนวโน้มขาลง ไปเป็นแนวโน้มขาขึ้น

มาดูเงื่อนไข หลักๆ ของรูปแบบ Morning Star

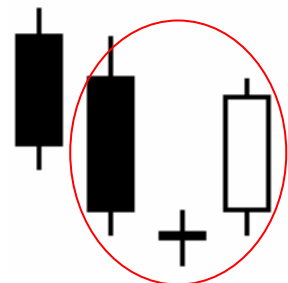
1. เกิดในตลาดขาลง
2. แท่งเทียนแท่งแรกเป็นแท่งสีดำ ที่มีลำตัวยาว
3. แท่งเทียนแท่งถัดมา ราคาเปิด Gap ลงด้านล่าง แต่ราคาทรงตัวในกรอบแคบๆ มีราคาปิดใกล้กับกับราคาเปิด
4. แท่งเทียนแท่งสุดท้าย ราคาเปิด Gap ขึ้นข้างบน และทำได้ดีตลอด จนสิ้นวันเกิดเป็นแท่งเทียนสีขาวลำตัวยาว



จากรูปนะครับ แท่งตรงกลาง อาจเป็นสีขาวหรือดำก็ได้ แต่จุดสำคัญอยู่ที่ต้องเป็น Star คือมี Gap กับทั้งแท่งซ้ายและขวา

คราวนี้ลองมาดูความหมายกันบ้างครับ แท่งแรกเป็นภาวะหมิ่นต่อเนื่องมาในแนวโน้มขาลง พอมาถึงแท่งที่ 2 เปิด Gap ลงด้านล่าง แสดงถึงแรงขายที่ยังมีค้างอยู่อีก แต่แล้วในวันนี้ราคากลับไม่ไหลลงต่อกลับมีแรงซื้อเข้ามารับเอาแรงขายไว้ได้ (แรงซื้อเข้ามาในระดับที่ใกล้เคียงกับแรงขาย ตลาดยังไม่เทไปด้านใดด้านหนึ่ง) แต่พอวันที่ 3 เปิดมาก็มีแรงซื้อจำนวนมากเข้ามาดันราคาเปิด Gap ขึ้นไปด้านบน และทั้งวันกระตือรือร้นก็กลับมาครองตลาดได้ สำหรับนักลงทุน อาจรอแท่งที่ 4 เพื่อยืนยันการกลับตัวคือ ในวันถัดมาแท่งเทียนอาจเปิด Gap ขึ้นต่อ หรือเปิดในลำตัวของแท่งขาวก็ได้ แต่ที่สำคัญ ไม่ควรต่ำกว่าราคาเปิดของแท่ง 3 หรือแย่งที่สุดต้องไม่หลุดแนวรับที่ตำแหน่ง Star ครับ

หากแท่งที่ 2 ราคาเปิดเท่ากับปิดพอดี ก็ถือเป็นรูปแบบกลับตัวเช่นกัน แต่จะมีชื่อเรียกว่าเป็น Morning Doji Star ครับ



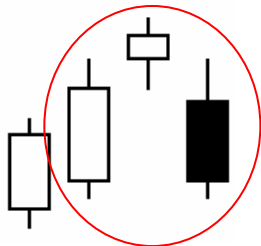
รูปแบบเพิ่มเติม

กรณีของ Morning Doji Star หากส่วน Star เปิด Gap ลงไปกว้างจนทำให้ส่วนเงาของ Star ไม่ซ้อนทับกับส่วนเงาของแท่งเทียนสีดำ และสีขาวเลย แบบนี้ จะมีชื่อเรียกอีกชื่อหนึ่งว่าเป็น Abandoned Baby เข้าทำนองเป็นเหมือนเด็กที่ถูกทอดทิ้งนั่นเอง

ก่อนจะไปดูตัวอย่างเรามาดูอีกรูปแบบที่อยู่ฝั่งตรงข้ามกันก่อนครับ

รูปแบบดาวชิงพลบ (Evening Star)

รูปแบบนี้ก็ไม่ยาก คือเกิดในปลายแนวโน้มขาขึ้น ประกอบด้วยแท่งเทียน 3 แท่งเช่นกัน แท่งแรกเป็นสีขาวลำตัวยาว แสดงภาวะกระทิงในขาขึ้น แท่งที่สองเปิด Gap ขึ้นไปต่อแสดงถึงแรงซื้อ แต่ก็ถูกแรงขายที่มีขนาดใกล้เคียงกันขายสวนลงมา ทำให้แท่งที่สองราคาปิดใกล้ๆ กับราคาเปิด (ลำตัวยาวอะไรก็ได้ แต่สั้น) แท่งที่สาม แรงขายยังคงต่อเนื่องดันราคาเปิด Gap ลง และปิดต่ำ เกิดเป็นแท่งเทียนสีดำลำตัวยาว



และเช่นเดียวกันมีอีก 2 รูปแบบแถมพ่วงไปเลย คือ

Evening Doji Star เกิดเมื่อแท่งที่ 2 เป็นโดจี้ และรูปแบบ

Abandoned Baby เกิดเมื่อแท่งที่ 2 เป็นโดจี้ และสูงจนเงาไม่ไป

ซ้อนทับกับเงาของแท่งซ้ายและขวาเลย

ไปดูตัวอย่างกันเลยดีกว่าครับ ●

กรณีศึกษา

มาดูตัวอย่างกันบ้างครับ

ตัวอย่างกราฟ TUF



จากรูป หลังจากราคาตกลงอย่างต่อเนื่องจาก 66 บาท มาอยู่แถว 56 บาท ถ้าสังเกตให้ดีจะพบว่าก่อนจะกลับตัว ค่า Modified Stochastic เริ่มวิ่งลงมาอยู่ในเขต Oversold ตั้งแต่แถว 58 บาทแล้ว และที่ 56 บาทราคาทำรูปแบบ **Morning Star** ตามมาด้วยการกลับตัวของ Modified Stochastic (%K ตัด %D ขึ้น) และราคาก็กลับขึ้นไปแตะแนวต้านเดิมที่ 66 บาทอีกครั้ง

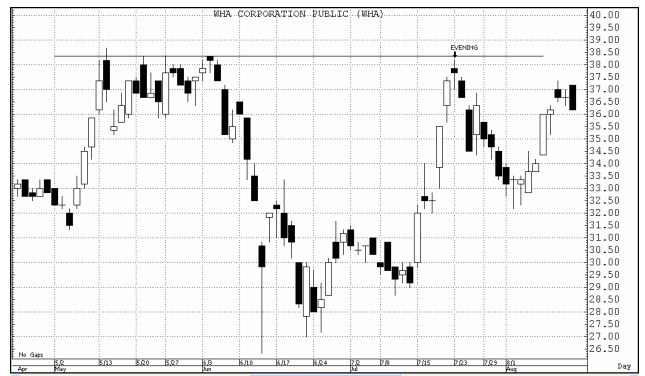
ตัวอย่างกราฟ TRUE



จากรูป หลังจากราคาตกลงอย่างต่อเนื่องจาก 11.50 บาท มาอยู่แถว 6 บาท ราคาเริ่มมีการรีบาวนด์ขึ้น โดยเมื่อราคาขึ้นมาถึงระดับ Fibonacci Retracement 61.8% เกิดรูปแบบ **Evening Doji Star** สอดคล้องกับค่า Modified Stochastic ที่อยู่ในเขต Overbought และ %K ตัด %D ลง แท่งเทียนถัดมาก็เปิดบริเวณด้านล่างลำตัวของแท่งที่ 3 เป็นการยืนยันสัญญาณกลับตัว

แถมทำอีกเล็กน้อย หลังจากราคาตกกลับลงมาแถว 6 บาท เกิดรูปแบบ **Harami Cross** ที่บริเวณดังกล่าวอีกถึง 2 ครั้งด้วยกัน ทำรูปแบบ Double Bottom

ตัวอย่างกราฟ WHA



เกิดรูปแบบ **Evening Star** ที่บริเวณยอดเดิมพอดี จะเห็นว่าจากตัวอย่างนั้น เราไม่ได้ซื้อที่ถูกต้องที่สุด หรือขายที่แพงสุดแน่นอน เพราะกว่าแท่งเทียนจะครบแถมยังต้องรอแท่งยืนยันอีก แต่อย่างไรเสีย มันก็เป็นการเพิ่มโอกาส ความน่าจะเป็นให้สูงขึ้นครับ ●



รายงานฉบับนี้จัดทำขึ้นโดยข้อมูลเท่าที่ปรากฏและเชื่อว่าเป็นที่น่าเชื่อถือได้แต่ไม่ถือเป็นการยืนยันความถูกต้องและความสมบูรณ์ของข้อมูลใดๆ โดยบริษัทหลักทรัพย์ ยูโอบี เคย์ ฮีเยน (ประเทศไทย) จำกัด (มหาชน), ผู้จัดทำขอสงวนสิทธิ์ในการเปลี่ยนแปลงความเห็นหรือประเมินการณ์ต่างๆที่ปรากฏในรายงานฉบับนี้ โดยไม่ต้องแจ้งล่วงหน้า รายงานฉบับนี้มีวัตถุประสงค์เพื่อประกอบการตัดสินใจของนักลงทุน โดยไม่ได้เป็นการชักชวนให้นักลงทุนทำการซื้อหรือขายหลักทรัพย์ หรือตราสารทางการเงินใดๆ ที่ปรากฏในรายงาน